

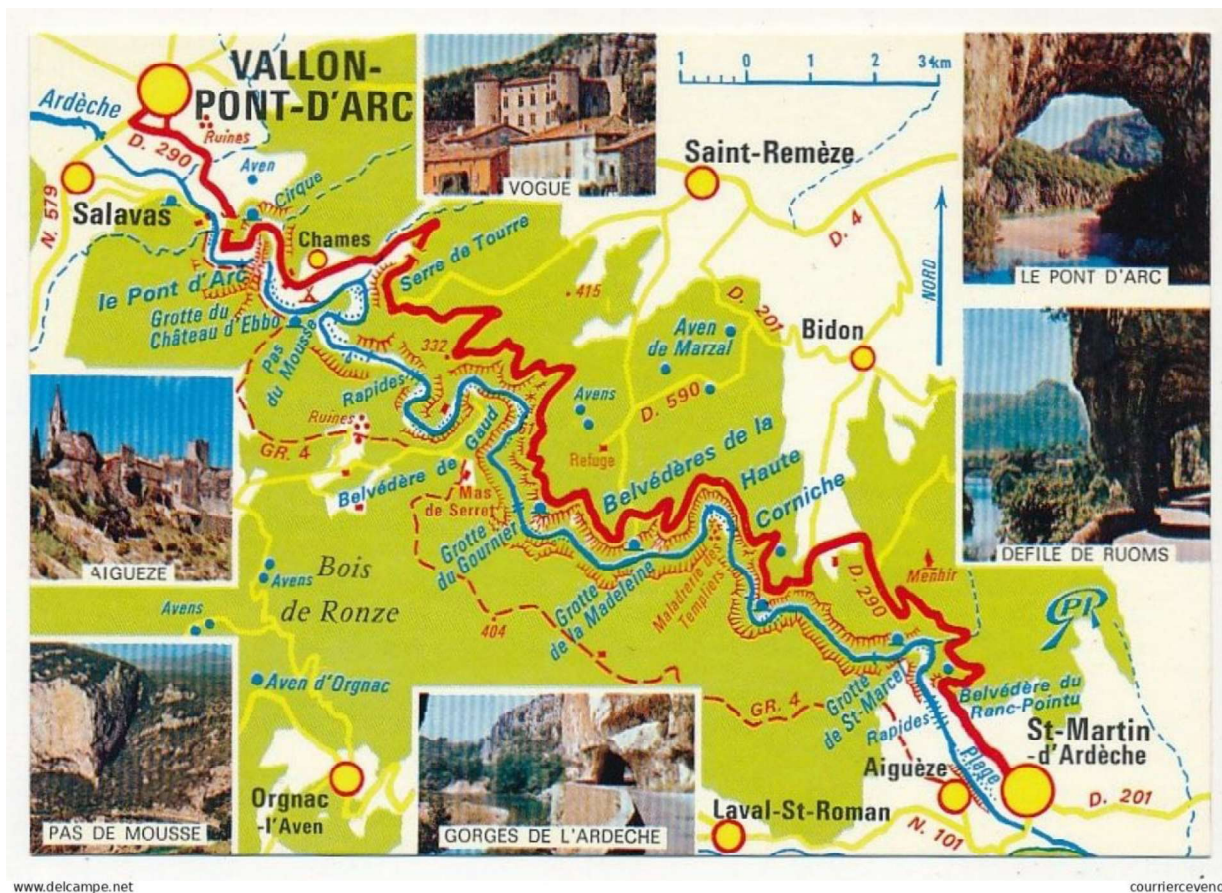
ARDECHE PASSION



En formule pension complète (4 repas)

Du 20/07 au 29/07/2026

Situation géographique du centre



Paris : 670 km
Lille : 895 km

Remarquable par son patrimoine historique, le charmant village de **Salavas** est situé sur les bords de l'Ardèche en face de [Vallon Pont d'Arc](#). Il offre aussi un formidable terrain de jeu pour les amateurs de sports de pleine nature.!

Le transport



Sur place, le jour du départ, **notre équipe d'animation accueille les participants et parents**. Présente 30 minutes avant chaque départ, elle se met entièrement à disposition de tous. C'est aussi l'occasion de **rencontrer l'assistant(e) sanitaire** - référent(e) du suivi des traitements et chargé(e) de la délivrance des médicaments sur le séjour – en lui remettant les prescriptions médicales et en lui donnant les consignes et conseils afin que le suivi de l'enfant se déroule au mieux.

Quelques jours avant le départ, nous envoyons à toutes les collectivités et référents les coordonnées du chef de convoi et du directeur du séjour. Cela vous permet d'être en contact permanent avec le groupe.

Notons que nous mettons également en place **une astreinte téléphonique** (directement avec un salarié permanent au siège ou avec le directeur relais) afin de répondre à toutes vos interrogations, et ce durant la totalité du séjour.

- **Voyage car grand tourisme avec télévision, climatisation, WC...**
- **Voyage de nuit**
- **Au départ de votre ville**
- **Une astreinte téléphonique 24h/24h et 7j/7j**

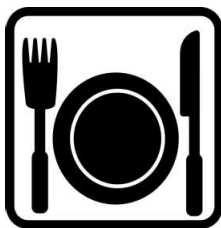
Le séjour... en un coup d'œil



- Centre refait à neuf en 2024
- Structure en plein cœur d'un écrin de verdure



- Chambres de 2 à 4 lits avec sanitaires complets privés pour la plupart (lavabo + toilette + douche) et d'autres avec toilette et douche en face du centre



- Cuisine soignée, variée et diversifiée. Tout est préparé sur place par un chef cuisinier.
- Repas servis à table
- Dégustation d'au moins une spécialité locale.
- Régimes alimentaires respectés.



- Sanitaires complets privés dans quelques chambres
- Toilettes également à proximité immédiate des chambres et espaces de vie commun



- Kayak
- VTT
- Paddle
- Course d'orientation
- Visite grotte
- Baignade ardeche
- Randonnées pédestres



- 3 salles d'activités équipées (wifi, vidéoprojecteur...)
- Vastes espaces extérieurs sécurisés

Le centre

L'Espace Découvertes Ardèche peut recevoir jusqu'à 140 personnes..
il a été entièrement refait à neuf en 2024.

Ce dernier est précurseur d'un point de vue environnemental et a été construit pour utiliser le moins de technologie possible tout en étant un des plus performants. Ceci avec un objectif : prouver que l'on peut passer un bon séjour en Sud Ardèche même sans climatisation ! Attention, pour remplir ce défi, il faut respecter quelques règles simples dites « de bon sens » afin que l'expérience reste bonne.

41 chambres sont proposées.

Elles sont réparties comme suit : 16 chambres familiales avec sanitaires (2, 3 ou 4 lits) & 25 chambres (2 à 4 lits) avec sanitaires collectifs.

L'Espace Découvertes Ardèche dispose d'une salle de restaurant intérieure et d'une terrasse avec barbecue où sont servis des produits locaux et de saison

- La restauration est organisée sous forme de self.
- La capacité du restaurant est de 70 couverts en intérieur, 70 couverts en terrasse
- L'Espace Découvertes Ardèche privilégie l'approvisionnement local pour la viande et les légumes de saison.
- Un menu sans viande est systématiquement proposé.
- Le dimanche une formule Brunch est mise en place de 9h à 11h.
- Chaque semaine une formule barbecue en soirée est organisée (sous réserve de météo favorable)

L'Espace Découvertes Ardèche dispose de diverses salles et espaces couverts notamment pour des activités pédagogiques ou des moments de détente

- 2 salles pédagogiques
- 1 salle de détente jeunes
- 1 salle de détente encadrant
- 1 hall de détente couvert
- 2 vestiaires
- 4 salles de dépose sacs

L'Espace Découvertes Ardèche, domaine départemental en bordure de la rivière Ardèche, s'étend sur 12 hectares sur lesquels sont présents de nombreux équipements extérieurs.

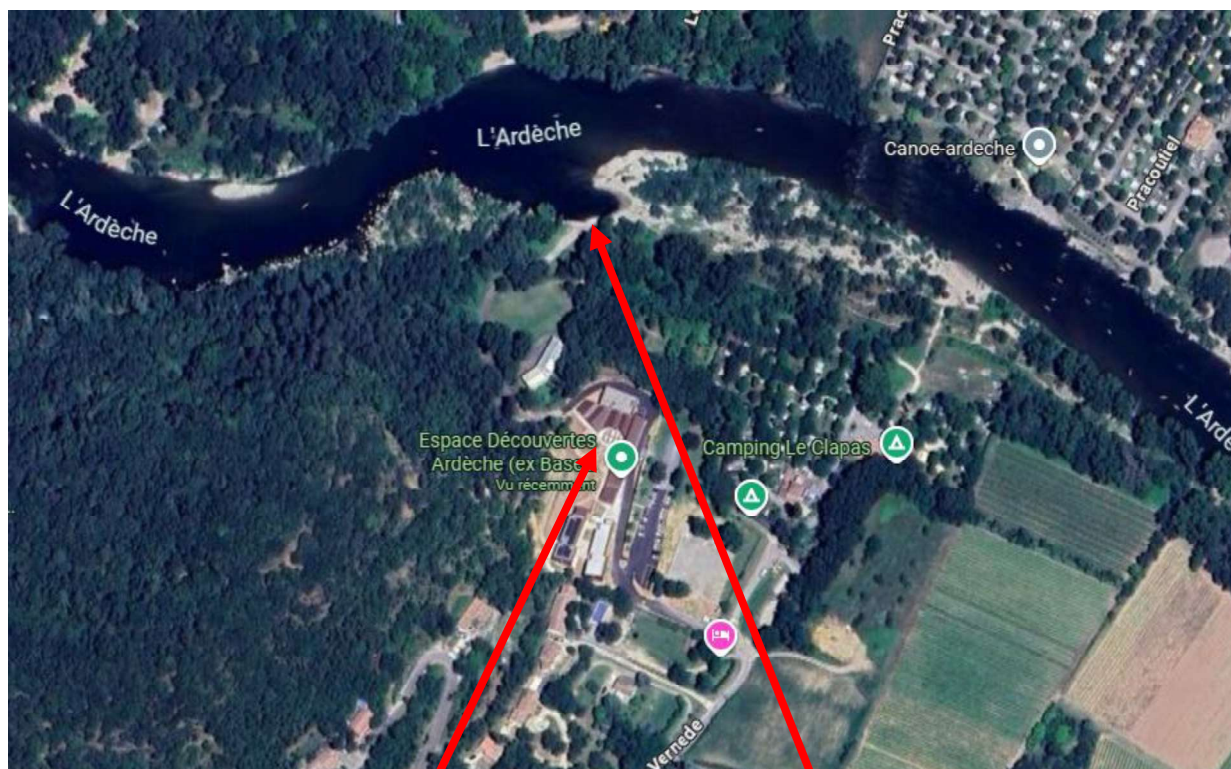
Les équipements extérieurs

- 1 théâtre de verdure
- 1 débarcadère et une zone d'apprentissage du canoë
- 1 site de disc golf
- 2 terrains de basket
- 1 terrain de pétanque
- 2 zones de grand jeu
- 1 zone d'apprentissage canoë
- 1 espace d'orientation
- 1 site de tir à l'arc (en projet)
- 1 site de pêche
- 2 tables de tennis de table
- 1 ruine espace veillée
- 1 place centrale

Le centre



Situation centre/lieu de baignade



➤ Les jeunes regagnent à pied, en quelques pas, l'espace baignade

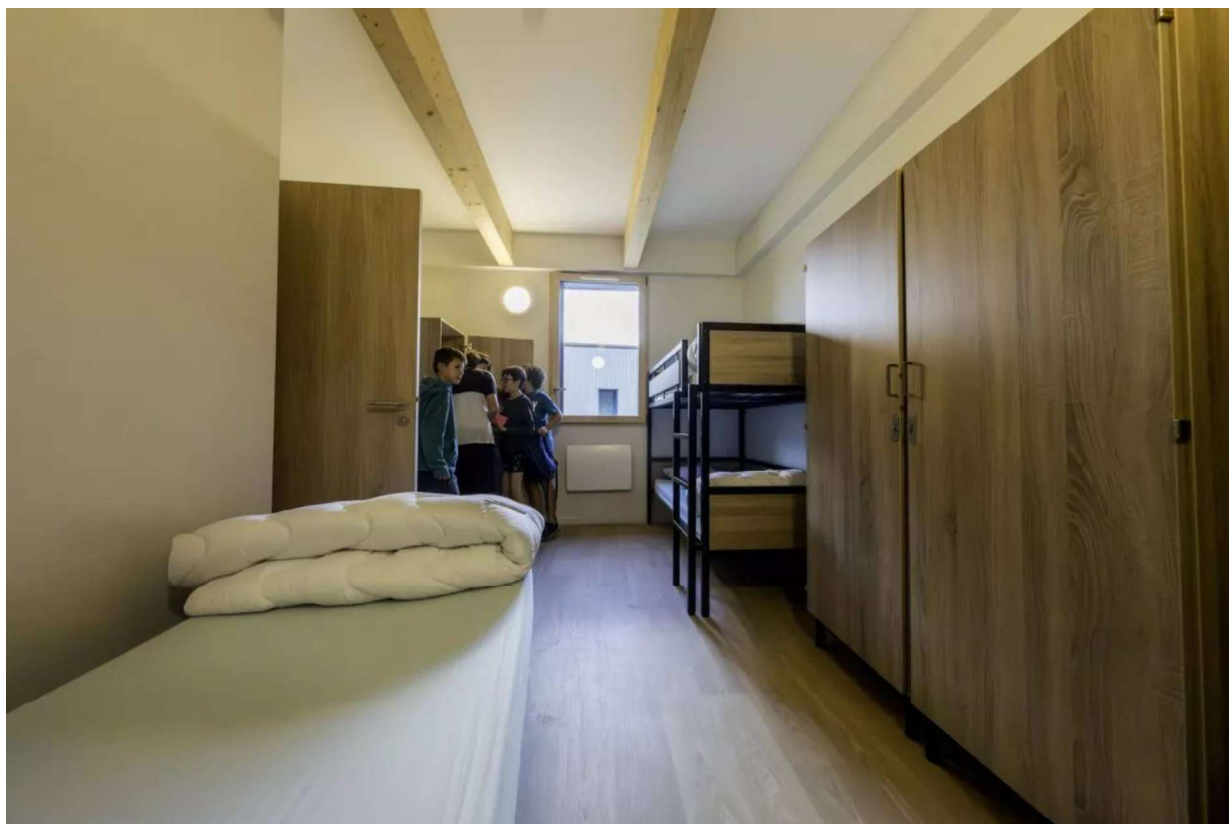
Les chambres

41 chambres sont proposées.

Elles sont réparties comme suit : 16 chambres familiales avec sanitaires (2, 3 ou 4 lits)
& 25 chambres (2 à 4 lits) avec sanitaires collectifs.



Les chambres



Protocole de propreté : nettoyage de la chambre

OPÉRATIONS	FRÉQUENCE			
	TOUS LES JOURS	1 FOIS/SEMAINE	TOUS LES 3 MOIS	TOUS LES 6 MOIS ET APRES LE DÉPART DE L'ENFANT
ÉVACUATION DES DÉCHETS, DU LINGE SALE.	✓			
NETTOYAGE DU MOBILIER : LIT, FAUTEUIL, ADAPTABLE, ...	✓			
NETTOYAGE DES ACCESSOIRES : POIGNEES ET MONTANT DE PORTES, INTERRUPTEURS, COMMANDES ELECTRIQUES, TELEPHONE.	✓			
NETTOYAGE DES SANITAIRES : LAVABO, DOUCHE, WC.	✓			
BALAYAGE HUMIDE DU SOL.	✓			
LAVAGE DU SOL.	✓			
NETTOYAGE DES SUPPORTS POUBELLES.		✓		
NETTOYAGE INTERIEUR DES PLACARDS, MOBILIER...			✓	
NETTOYAGE DES VITRES.			✓	
LAVAGE MECANISÉ DU SOL.			✓	
LAVAGE DES RIDEAUX.				✓
NETTOYAGE DES MURS ET DES PORTES.				✓

Les espaces d'activités

L'Espace Découvertes Ardèche dispose de diverses salles et espaces couverts notamment pour des activités pédagogiques ou des moments de détente

- 2 salles pédagogiques
- 1 salle de détente jeunes
- 1 salle de détente encadrant
- 1 hall de détente couvert
- 2 vestiaires
- 4 salles de dépose sacs



Entretien des lieux collectifs

Local	Fréquence	Méthode
Salle à manger	Après chaque repas	<ul style="list-style-type: none"> - Balayage/essuyage humide, - Lavage avec un détergent 6 jours par semaine, - Lavage avec un détergent-désinfectant une fois par semaine.
Salle de soins	Quotidien	<ul style="list-style-type: none"> - Essuyage humide des plans de travail avant chaque utilisation et à fond une fois par jour, - Balayage/essuyage humide, - Lavage avec un détergent un jour par semaine (ou moins, selon les besoins), - Lavage avec un détergents-désinfectant 6 à 7 jours par semaine).
Salles collectives (animation, couloirs,...)	Quotidien	<ul style="list-style-type: none"> - Balayage humide, - Lavage avec un détergent 6 jours par semaine, - Lavage avec un détergent-désinfectant une fois par semaine.
Salles techniques (vidoir, local du lave-bassin, sanitaire collectif, office, blanchisserie, local linge sale, local poubelles)	Quotidien	<ul style="list-style-type: none"> - Lavage avec un détergent un jour par semaine (ou moins, selon les besoins), - Lavage avec un détergent-désinfectant 6 à 7 jours par semaine.
Local linge propre/ Local stockage matériel propre	Hebdomadaire	<ul style="list-style-type: none"> - Balayage humide quotidien, - Lavage avec un détergent.

La restauration



Les repas sont

pris self dans une véritable salle à manger

pris sous forme de

La restauration est élaborée sur place, par un chef cuisinier, et rentre dans une démarche de développement durable, à savoir :

Au minimum 70% des produits utilisés seront frais, notamment les fruits, légumes et la viande.

Au minimum 25% de l'alimentation sera issue de l'agriculture biologique
Une place importante sera accordée aux produits locaux et de saison.

Le petit-déjeuner est un buffet composé de : pains divers, beurre, confiture, fruits, yaourts, chocolat, lait, céréales, jus de fruits, café et thé.

Les repas sont équilibrés et adaptés aux goûts des enfants.

Au moins une spécialité locale au menu

Un goûter est également proposé aux enfants.

La restauration répond aux normes HACCP.

Cuisine soignée avec spécialités locales préparées par le chef cuisinier

L'ADAV s'engage à respecter les régimes alimentaires particuliers.

Menu type (à titre indicatif et non contractuel)



	MIDI	SOIR
Lundi	Salade composée avec maïs, thon, concombres et olives Saucisse de Toulouse – purée bio Fromage blanc	Feuilleté au fromage Dahl de lentilles corail – lait de coco – poulet – riz Compote
Mardi	Salade verte Lasagnes à la bolognaise Brownies	Coleslow Cordon bleu – Haricots verts Mousse au chocolat
Mercredi	Céleri rémoulade Cuisse de poulet rôti – patatoes glace	Pizza fromage Dos de colin – sauce curry-ebly Morceaux de comté
Jeudi	Tzatziki Chili con carne Tarte à la noix de coco	Carottes râpées Ravioli aux épinard bio Crème à la vanille
Vendredi	Taboulé bio Steak haché – ratatouille Flan	Salade composée Croque-monsieur Salade de fruits

La restauration

L'Espace Découvertes Ardèche dispose d'une salle de restaurant intérieure et d'une terrasse avec barbecue où sont servis des produits locaux et de saison

- La restauration est organisée sous forme de self.
- La capacité du restaurant est de 70 couverts en intérieur, 70 couverts en terrasse
- L'Espace Découvertes Ardèche privilégie l'approvisionnement local pour la viande et les légumes de saison.
- Un menu sans viande est systématiquement proposé.
- Le dimanche une formule Brunch est mise en place de 9h à 11h.
- Chaque semaine une formule barbecue en soirée est organisée (sous réserve de météo favorable)

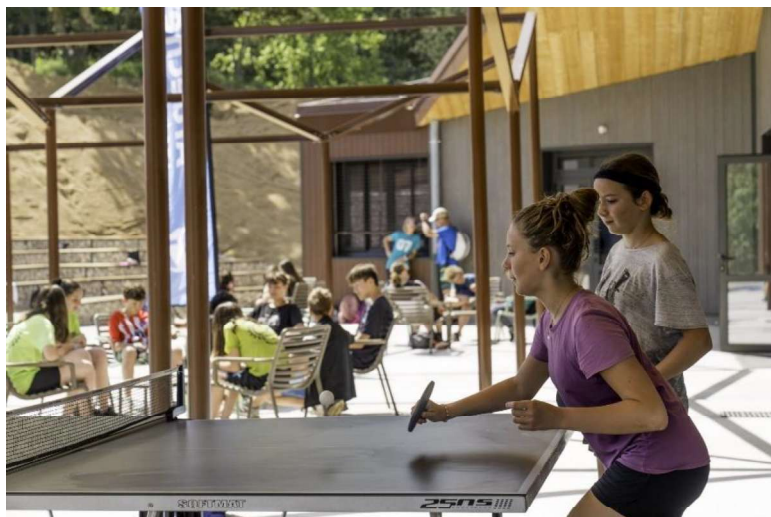


ESPACES EXTERIEURS

L'Espace Découvertes Ardèche, domaine départemental en bordure de la rivière Ardèche, s'étend sur 12 hectares sur lesquels sont présents de nombreux équipements extérieurs.

Les équipements extérieurs

- 1 théâtre de verdure
- 1 débarcadère et une zone d'apprentissage du canoë
- 1 site de disc golf
- 2 terrains de basket
- 1 terrain de pétanque
- 2 zones de grand jeu
- 1 zone d'apprentissage canoë
- 1 espace d'orientation
- 1 site de tir à l'arc (en projet)
- 1 site de pêche
- 2 tables de tennis de table
- 1 ruine espace veillée
- 1 place centrale



Le programme d'activités

- 1 séance de paddle

- 1 séance de Canoé sur l'Ardèche

- Tir à l'arc mousse

- Bikathlon (vtt lazer)

- Disc golf

- Visite de la grotte de Chauvet

- Course d'orientation

- Baignade sur place

- Randonnées pédestres

MAIS ENCORE :

- Grands jeux
- soirées à thèmes
- veillées tous les soirs
- boum de fin de centre
- découverte des environs

- visites/balades/achats souvenirs... et de **l'ANIMATION A FOISON**

Une séance de paddle



paddle est plus long et plus large qu'une planche de surf classique. Il se propulse sur l'eau à l'aide d'une pagaie simple permettant des belles balades sur la rivière. Au cours de leur aller-retour d'un kilomètre au fil de l'Aveyron, les jeunes profiteront en toute sérénité des magnifiques points de vue sur le village médiéval de Najac, des paysages paisibles et ressourçants des Gorges de l'Aveyron.

- **Activité sur site encadrée par un moniteur diplômé d'Etat**
- **Test d'aisance aquatique / savoir nager indispensable**

Objectifs et intérêts pédagogiques :

- Se déplacer de façon adaptée dans des milieux variés
- Découvrir les manœuvres de base, apprendre à diriger son embarquement
- Découvrir les spécificités du milieu (lac)
- Apprendre à coordonner leur équilibre et leur agilité
- Respecter les règles essentielles de sécurité
- Lire le milieu et adapter ses déplacements à ses contraintes
- S'engager sans appréhension pour se déplacer dans différents environnements
- Favoriser l'autonomie des jeunes en étant initiateur de son projet
- Favoriser la responsabilité individuelle

1 séance de canoë sur l'ardeche



Le canoë-kayak est un sport de pagaie pouvant se pratiquer à tout âge.

- **Activité sur site**
- **Test d'aisance aquatique / savoir nager indispensable**

Objectifs et intérêts pédagogiques :

- Appliquer des ordres et consignes de sécurité
- Maîtriser les savoir-faire de sécurité indispensables à la navigation qu'on entreprend
- S'engager en prenant en compte le rapport compétence/difficulté
- Apprendre par l'action, l'observation, l'analyse de son activité et de celle des autres
- Comprendre et respecter l'environnement
- Réaliser, seul ou à plusieurs, un parcours dans un environnement naturel aménagé
- Développer sa motricité et apprendre à s'exprimer en utilisant son corps
- Acquérir des techniques spécifiques pour améliorer son efficacité
- Mobiliser différentes ressources (physiologique, biomécanique, psychologique, émotionnelle) pour agir de manière efficiente
- Être initiateur de son projet
- Favoriser la responsabilité individuelle

Visite grotte de Chauvet



Inscrite au patrimoine mondial de l'Unesco, la grotte Chauvet rassemble des dessins d'une qualité exceptionnelle datés d'il y a 36 000 ans.

La Grotte Chauvet 2 – Ardèche est un site boisé de 15 hectares comprenant la restitution de la Grotte Chauvet ainsi que plusieurs espaces qui vous permettront de découvrir la Préhistoire de manière ludique et immersive. Une occasion exceptionnelle de découvrir le Paléolithique et l'histoire du 1^{er} grand chef-d'œuvre de l'humanité

Au terme d'un parcours de 250 mètres, jalonné de stations d'observation, le visiteur pénètre dans la salle du fond. Surgissent alors de la pénombre 92 animaux, dont la plupart paraissent être mouvement. Nous sommes face au grand panneau des lions, composition monumental de douze mètres de long, un chef-d'œuvre de maîtrise et d'innovation.

Leur virtuosité, il y a 36 000 ans, fait de ces peintres des artistes accomplis de la Préhistoire et nous projettent aux origines de l'art.

Objectifs et intérêts pédagogiques :

- Immersion au cœur de la préhistoire
- Découverte de la vie quotidienne au temps de Cro-Magnon
- Comprendre le mode de vie à la préhistoire : les activités, la chasse, les animaux...
- Rencontrer et analyser une œuvre d'art
- Découvrir les racines de l'humanité, l'évolution de l'homme et des techniques

VTT LAZER



Les jeunes apprécieront cette activité accessible de tous. Les sentiers aux abords du centre sont propices à cette pratique sportive de découverte.

- **Activité sur site**
- **Matériel récent et adapté à la morphologie des jeunes**
- **Equipement et matériel de sécurité fournis par les professionnels**

Objectifs et intérêts pédagogiques :

Favoriser l'autonomie des jeunes

Favoriser la responsabilité individuelle

Découvrir l'environnement naturel

Acquérir autonomie, maîtrise de soi et coordination

Sensibiliser à la protection de l'environnement

Adapter ses déplacements à différents types d'environnements

Adapter son comportement aux contraintes du milieu

Progresser dans ses actions de déplacement sur leur vélo

Être initiateur de son projet : décider de sa vitesse, direction...

- (re) découvrir l'utilisation d'un vélo (réglages, passage de vitesses, sécurité...)
- S'initier aux rudiments du pilotage (freinage, transferts de poids, anticipation...)

Course d'orientation



- **Activité au départ du site encadrée par un moniteur**
- **Activité en plein cœur d'un formidable écrin de verdure**
- **Activité accessible par tous**

Objectifs et intérêts pédagogiques :

- Encourager le travail d'équipe et la communication pour améliorer les compétences sociales, de coopération et de leadership
- Adapter son comportement aux contraintes du milieu
- Progresser dans ses actions de déplacement
- Rendre les jeunes acteurs de leurs loisirs
- Enrichir l'esprit d'équipe en décidant d'une stratégie d'avancement
- Observer son environnement, se situer dans l'espace, situer les objets entre eux
- Valoriser l'entraide, l'écoute, le partage, la solidarité et la responsabilité de l'autre
- Construire et suivre un itinéraire à l'aide d'une carte ; maîtriser la notion d'échelle et apprécier les distances
- Respecter l'environnement et les autres usagers
- Développer l'autonomie en milieu naturel : réaliser des déplacements sécurisés et adaptés à ses capacités physiques ; prendre des décisions et les assumer

TIR A L'ARC MOUSSE



Le tir à l'arc est un sport de précision et de concentration dans lequel les sportifs tentent de tier leurs flèches au centre d'une cible avec leur arc. Cette discipline nécessite avec tout de bien intégrer les règles de sécurité, d'être à l'écoute et de faire attention à soi et à autrui.

- **Activité sur site encadrée par un moniteur diplômé d'Etat**
- **Du matériel récent et adapté à la morphologie des jeunes**
- **Après la présentation du matériel, suivie d'une initiation, les archers seront capables de viser, de crever des ballons et de faire quelques concours individuels ou en équipes. C'est la pratique de l'arc en toute quiétude sur un site privilégié, en prise directe avec son environnement.**

Objectifs et intérêts pédagogiques :

- Développer sa motricité en répéter un geste pour se stabiliser et le rendre plus efficace
- Assurer sa sécurité et celle d'autrui dans des situations variées
- Pendant la pratique, prendre des repères extérieurs et des repères sur son corps pour contrôler son déplacement et son effort
- Favoriser la responsabilité individuelle
- Appliquer des ordres et consignes de sécurité
- Connaissance de son schéma corporel en lien avec l'équilibre, la stabilité et la coordination des gestes
- Prise de confiance en soi ; mise à l'écoute de l'animateur, des autres ; recherche du calme, de la sérénité ; maîtrise de ses peurs ; plaisir de l'amélioration de ses résultats

Disc Golf



On joue à l'aide de disques similaires à des frisbees classiques, mais généralement plus petits et plus lourds. Ces disques sont lancés en direction d'une cible, qui sert de « trou ».

Ces cibles sont des paniers de métal avec des chaînes spécialement prévus pour ce sport

Baignade SUR L'ARDECHE



- Les jeunes regagnent à pied, en quelques pas, l'espace dédié à la baignade (plage aménagée).
- Baignade surveillée et sécurisée

Mais encore...

Des veillées quotidiennes

La fameuse soirée de fin de centre

Participation aux festivités locales

Des balades

Des découvertes

Les grands jeux sportifs et/ou collectifs

...

**Pour faire le plein d'activités
durant tout le séjour !**