

Bienvenidos a España



En formule pension complète (4 repas)

Du 22/07 au 31/07/2026

Situation géographique du centre



Paris : 930 km
Lille : 1150 km

Tossa de Mar est une ville espagnole située dans la région de la Selva sur les bords de la Méditerranée. Elle fait partie du littoral du nord-est catalan connu sous le nom de la Costa Brava et s'étendant jusqu'à la ville de Blane. Elle est située au nord de la station balnéaire de Lloret del Mar.

Cette charmante destination balnéaire a un pied dans la mer et l'autre à la montagne. Les remparts de la vieille ville médiévale rentrent presque dans l'eau, et les alentours de ce village regorgent de plages et de petites criques cachées entre les pins et les falaises. Ses rues racontent une histoire où se mêlent art et culture. Son paysage a captivé maints grands artistes... et ravira tous les participants.

Le transport



Sur place, le jour du départ, **notre équipe d'animation accueille les participants et parents**. Présente 30 minutes avant chaque départ, elle se met entièrement à disposition de tous. C'est aussi l'occasion de **rencontrer l'assistant(e) sanitaire** - référent(e) du suivi des traitements et chargé(e) de la délivrance des médicaments sur le séjour – en lui remettant les prescriptions médicales et en lui donnant les consignes et conseils afin que le suivi de l'enfant se déroule au mieux.

Quelques jours avant le départ, nous envoyons à toutes les collectivités et référents les coordonnées du chef de convoi et du directeur du séjour. Cela vous permet d'être en contact permanent avec le groupe.

Notons que nous mettons également en place **une astreinte téléphonique** (directement avec un salarié permanent au siège ou avec le directeur relais) afin de répondre à toutes vos interrogations, et ce durant la totalité du séjour.

- **Voyage car grand tourisme avec télévision, climatisation, WC...**
- **Voyage de nuit**
- **Au départ de votre ville**
- **Une astreinte téléphonique 24h/24h et 7j/7j**

Le séjour... en un coup d'œil



- Structure tout confort, à 1500m de la plage (15 min à pied)



- Bungalows de 6 à 8 lits avec salle de bain privative, réfrigérateur, rangements...
- Sanitaires complets privatifs (lavabo + toilette + douche)



- Cuisine soignée, variée et diversifiée. Tout est préparé sur place par un chef cuisinier.
- Repas sous forme de self
- Dégustation d'au moins une spécialité locale.
- Régimes alimentaires respectés.



- Salle de bains privative dans chaque bungalow
- Toilettes également communs à proximité des bungalows



- Journée à Waterworld
- Kayak
- Banane bus
- Paddle géant
- Orientation et survie
- Escalade
- Olympiade loisirs
- Tir à l'arc
- Mini-golf
- Olympiade aquatique
- Raid de jeux coopératifs
- Roller hockey
- Visite randonnée à Tossa
- Randonnées pédestres



- 2 salles d'activités équipées
- Vastes espaces extérieurs sécurisés
- 3 terrains d'entrainements
- Terrain multisports
- 1 zone de sports d'aventure
- 1 centre nautique
- 1 terrain de beach
- **Piscine privée**

Le centre



Notre centre est un centre de vacances actives et sportives. Il est situé dans un cadre exceptionnel à seulement 1500m de la plage et à 4 km du célèbre château de la ville de Tossa de Mar. Il possède sa propre piscine privée.

Les infrastructures sont de grande qualité. Parmi elles, de nombreuses installations sportives : trois terrains d'entraînements (pelouse naturelle ; 105x60m, 50x30m et 50x20m) équipés pour la pratique du football et du rugby, un centre d'activités nautiques, un centre de plongée, un terrain multisports pour la pratique du handball, hockey, football en salle, un terrain de beach, un terrain de volley-ball, un minigolf et une zone pour la pratique des activités d'aventure.

Les jeunes seront hébergés dans des bungalows d'une capacité de 6 à 8 couchages. Ils sont tous équipés d'une salle de bain complète privative, d'un réfrigérateur, des armoires, des lits, un porche avec terrasse, table et chaises...

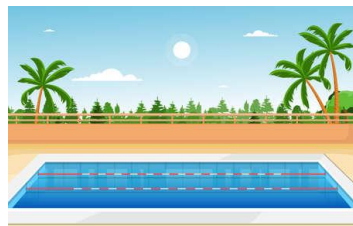
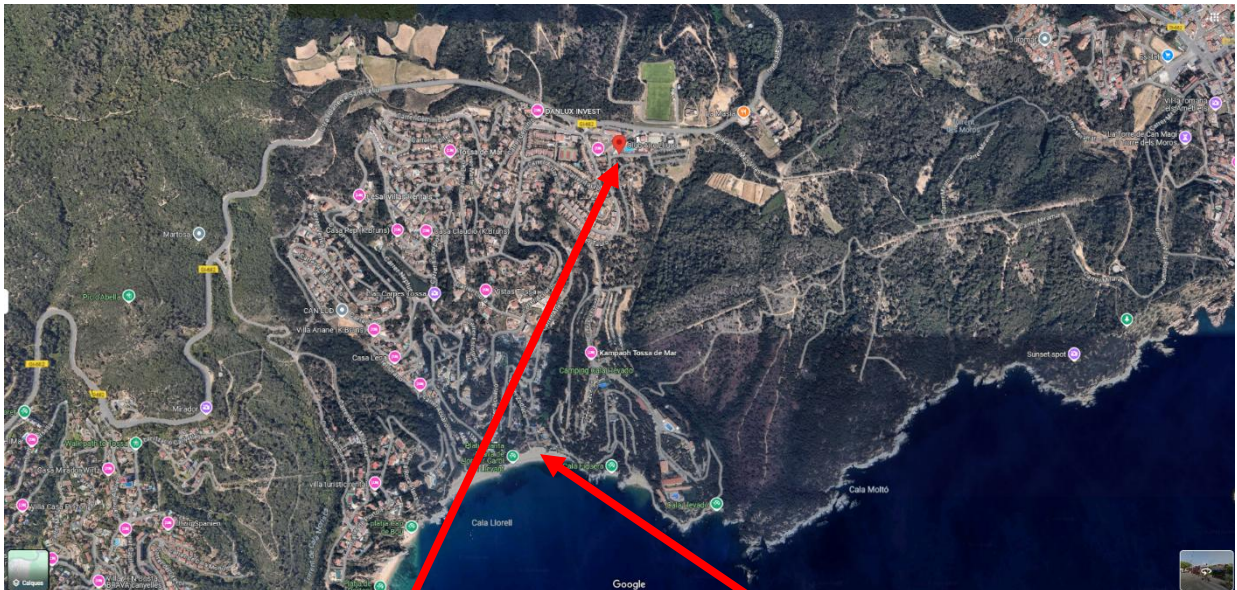
Concernant la restauration, tous les repas sont confectionnés sur place, et pris au restaurant (réfectoire groupe) du centre sous forme de self-service. Fontaine à eau à disposition à tout moment de la journée/nuit.

L'équipe d'animation ne sera pas en reste puisqu'elle aura à sa disposition deux salles d'activités. Elles sont équipées de la Wifi, jeux de lumière, enceinte, vidéoprojecteur, jeux de société, table de ping-pong... Elles sont toutes spacieuses et aménageables en fonction des besoins de l'équipe.

Plan du site/lieux d'activités



Situation centre/lieu de baignade



- Site disposant d'une piscine privée (cf.plan page précédente)
- La plage de sable fin est située à 1500m du site. Les jeunes regagnent à pied, en 15 min, la plage.
- Tossa de Mar est une station balnéaire ayant plusieurs plages de sable fin

Les bungalows



Les bungalows



Les bungalows



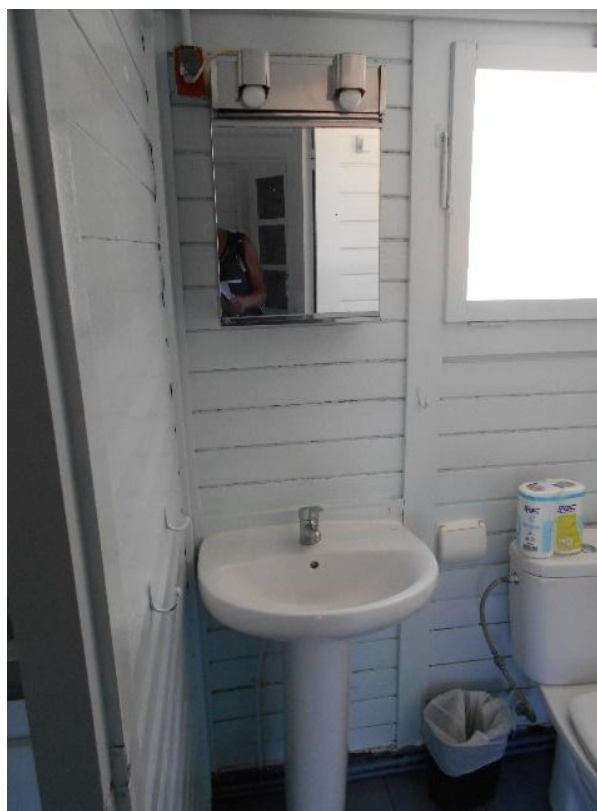
Les bungalows



Les bungalows



Les bungalows



Les bungalows



Protocole de propreté : nettoyage de la chambre

OPÉRATIONS	FRÉQUENCE			
	TOUS LES JOURS	1 FOIS/SEMAINE	TOUS LES 3 MOIS	TOUS LES 6 MOIS ET APRES LE DÉPART DE L'ENFANT
ÉVACUATION DES DÉCHETS, DU LINGE SALE.	✓			
NETTOYAGE DU MOBILIER : LIT, FAUTEUIL, ADAPTABLE, ...	✓			
NETTOYAGE DES ACCESSOIRES : POIGNEES ET MONTANT DE PORTES, INTERRUPTEURS, COMMANDES ELECTRIQUES, TELEPHONE.	✓			
NETTOYAGE DES SANITAIRES : LAVABO, DOUCHE, WC.	✓			
BALAYAGE HUMIDE DU SOL.	✓			
LAVAGE DU SOL.	✓			
NETTOYAGE DES SUPPORTS POUBELLES.		✓		
NETTOYAGE INTERIEUR DES PLACARDS, MOBILIERS...			✓	
NETTOYAGE DES VITRES.			✓	
LAVAGE MECANISÉ DU SOL.			✓	
LAVAGE DES RIDEAUX.				✓
NETTOYAGE DES MURS ET DES PORTES.				✓

Les extérieurs



Les extérieurs



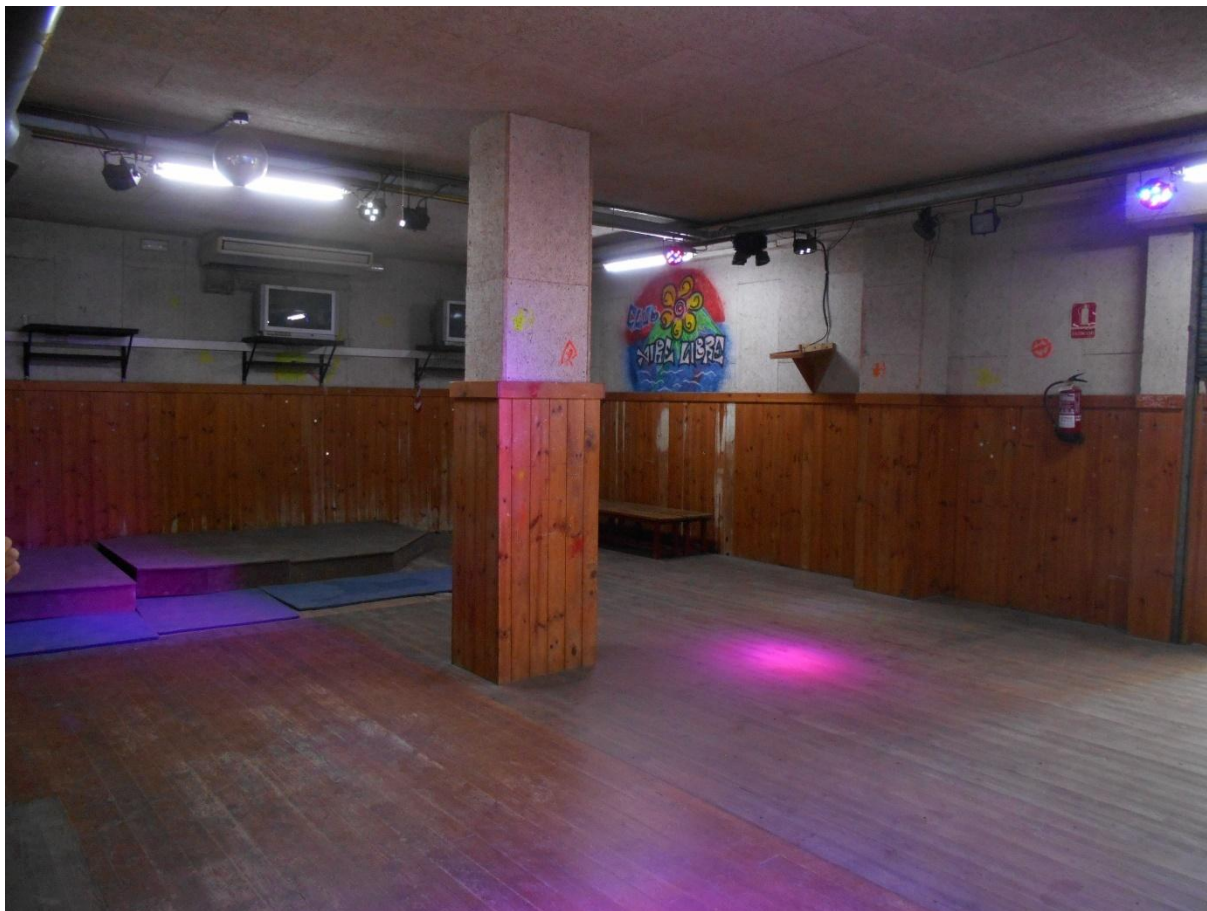
Les extérieurs



Les extérieurs



Les salles d'activités



Entretien des lieux collectifs

Local	Fréquence	Méthode
Salle à manger	Après chaque repas	<ul style="list-style-type: none"> - Balayage/essuyage humide, - Lavage avec un détergent 6 jours par semaine, - Lavage avec un détergent-désinfectant une fois par semaine.
Salle de soins	Quotidien	<ul style="list-style-type: none"> - Essuyage humide des plans de travail avant chaque utilisation et à fond une fois par jour, - Balayage/essuyage humide, - Lavage avec un détergent un jour par semaine (ou moins, selon les besoins), - Lavage avec un détergents-désinfectant 6 à 7 jours par semaine).
Salles collectives (animation, couloirs,...)	Quotidien	<ul style="list-style-type: none"> - Balayage humide, - Lavage avec un détergent 6 jours par semaine, - Lavage avec un détergent-désinfectant une fois par semaine.
Salles techniques (vidoir, local du lave-bassin, sanitaire collectif, office, blanchisserie, local linge sale, local poubelles)	Quotidien	<ul style="list-style-type: none"> - Lavage avec un détergent un jour par semaine (ou moins, selon les besoins), - Lavage avec un détergent-désinfectant 6 à 7 jours par semaine.
Local linge propre/ Local stockage matériel propre	Hebdomadaire	<ul style="list-style-type: none"> - Balayage humide quotidien, - Lavage avec un détergent.

La restauration



Les repas sont pris sous forme de self au réfectoire ou à l'extérieur sur les lieux d'activités (paniers repas)

La restauration est élaborée sur place, par un chef cuisinier, et rentre dans une démarche de développement durable, à savoir :

Au minimum 70% des produits utilisés seront frais, notamment les fruits, légumes et la viande.

Au minimum 25% de l'alimentation sera issue de l'agriculture biologique
Une place importante sera accordée aux produits locaux et de saison.

Le petit-déjeuner est un buffet composé de : pains divers, beurre, confiture, fruits, yaourts, chocolat, lait, céréales, jus de fruits, café et thé.

Les repas sont équilibrés et adaptés aux goûts des enfants.

Au moins une spécialité locale au menu

Un goûter est également proposé aux enfants.

La restauration répond aux normes HACCP.

Cuisine soignée avec spécialités locales préparées par le chef cuisinier

L'ADAV s'engage à respecter les régimes alimentaires particuliers.

Menu type (à titre indicatif et non contractuel)



	MIDI	SOIR
Lundi	Salade composée avec maïs, thon, concombres et olives Porc – purée bio Fromage blanc	Melon Ebly/ratatouille Merguez/saucisse
Mardi	Salade verte Lasagnes à la bolognaise Brownies	Coleslow Cordon bleu – Haricots verts Mousse au chocolat
Mercredi	Céleri rémoulade Cuisse de poulet rôti – patatoes glace	Crêpe au fromage Coquillettes/ dés de jambon Donuts
Jeudi	Tzatziki Tortillas Tarte à la noix de coco	Carottes râpées Ravioli aux épinard bio Crème à la vanille
Vendredi	Taboulé bio Steak haché – ratatouille Flan	Salade composée Croque-monsieur Salade de fruits
Samedi	Crudités Paëlla Fruits	Friand au fromage Riz Sole meunière yaourt

La restauration



La restauration



Le programme d'activités

- 1 journée à Barcelone
- 1 séance de kayak
- 1 séance de banane bus
- 1 séance de paddle géant
- Baignade : piscine privée + plage

En plus de ces activités, chaque jour, l'équipe d'animation du club proposera les animations suivantes (une demi-journée chacune) :

- Orientation et survie
 - Escalade
- Olympiade loisirs
 - Tir à l'arc
 - Mini golf
- Olympiade aquatique
- Raid de jeux coopératifs
 - Roller hockey
- Visite randonnée à Tossa

MAIS ENCORE :

- Grands jeux
- soirées à thèmes
- veillées tous les soirs
- boum de fin de centre
- découverte des environs
- visites/balades/achats souvenirs... et de **l'ANIMATION A FOISON**

1 journée à Barcelone



Au cours de cette journée consacrée à la visite de Barcelone, les jeunes découvriront la culture espagnole et apprécieront la richesse et la diversité des productions architecturales et artistiques. Tout naturellement, ils feront tous preuve de curiosité. Il s'agit au-delà de l'enrichissement socioculturel que leur offrira ce séjour et ces visites, de leur faire prendre conscience d'une citoyenneté européenne.

Nous n'avons pas établi de programme type pour cette journée riche en découvertes. Avec la participation des jeunes, les équipes d'animation mettront en place les visites. Elles formeront alors différents groupes afin de satisfaire un maximum de jeunes et surtout afin de répondre à leurs envies. Shopping, découverte, aventure sont autant de possibilités et en raviront plus d'un !

Parmi les points d'intérêts les plus souvent visités :

- **La Rambla et le Barri Gotic** : c'est l'endroit le plus touristique de la ville. Comment quitter Barcelone sans avoir parcouru les 1,2 kilomètres de ce célèbre boulevard piétonnier descendant vers la mer. Sur place, tous vos sens seront mis en éveil par le spectacle qu'offrent les kiosques à fleurs odorantes, la mosaïque de l'artiste Miro, les statues humaines... et les promeneurs assis aux terrasses de café en plein air...

- **La Sagrada Familia** qui plus de 80 ans après la mort de son créateur Antoni Gaudi, les travaux de ce chef-d'œuvre emblématique de Barcelone se poursuivent. Truffée de symboles et de détails superbement travaillés, la basilique s'élance vers le ciel avec majesté. Ses accents gothiques se conjuguent çà une débordante extravagance...

- **Le Camp Nou** : le mythique stade de l'équipe de football du FC Barcelone. Fort d'une équipe surdouée et du soutien loyal des supporters, le Camp Nou offre la promesse d'un grand spectacle même au cours d'une simple visite.

1 journée à Barcelone

Objectifs et intérêts pédagogiques :

- Appliquer des ordres et consignes de sécurité
- Favoriser la responsabilité individuelle
- Adapter ses déplacements à différents types d'environnements
- Découvrir la culture espagnole en appréciant la richesse et la diversité des productions architecturales et artistiques
- Prendre conscience d'une citoyenneté européenne et de l'enrichissement socioculturel
- Observer son environnement, se situer dans l'espace,
- Sensibiliser à la protection de l'environnement



1 séance de kayak



Le canoë-kayak est un sport de pagaie pouvant se pratiquer à tout âge.

- **Activité accessible à tous**
- **Activité proche du centre : directement sur la plage, à 1500m de l'hébergement**
- **Test d'aisance aquatique / savoir nager indispensable**

Objectifs et intérêts pédagogiques :

- Appliquer des ordres et consignes de sécurité
- Maîtriser les savoir-faire de sécurité indispensables à la navigation qu'on entreprend
- S'engager en prenant en compte le rapport compétence/difficulté
- Apprendre par l'action, l'observation, l'analyse de son activité et de celle des autres
- Comprendre et respecter l'environnement
- Réaliser, seul ou à plusieurs, un parcours dans un environnement naturel aménagé
- Développer sa motricité et apprendre à s'exprimer en utilisant son corps
- Acquérir des techniques spécifiques pour améliorer son efficacité
- Mobiliser différentes ressources (physiologique, biomécanique, psychologique, émotionnelle) pour agir de manière efficiente
- Être initiateur de son projet
- Favoriser la responsabilité individuelle

1 séance de banane bus



La banane bus est un bateau gonflable, une banane géante, avec une capacité de plusieurs personnes. L'embarcation est tractée par un bateau à moteur afin que les jeunes puissent faire le plein de sensations fortes. Vitesse, virages et petits sauts sont au programme de la séance. Autant vous dire, ils se régaleront, et pas seulement les amoureux de la glisse. Entre amusements et sensations, les parties de rigolades sont garanties au cours de cette activité vraiment idéale et plaisante à pratiquer en groupe.

- **Activité accessible à tous**
- **Activité proche du centre : directement sur la plage, à 1500m de l'hébergement**
- **Test d'aisance aquatique / savoir nager indispensable**

Objectifs et intérêts pédagogiques :

- Appliquer des ordres et consignes de sécurité
- Favoriser l'autonomie des jeunes : déplacements, sécurité, développement de l'entraide, découverte et dépassement de ses limites
- Favoriser la responsabilité individuelle
- Sensibiliser à la protection de l'environnement
- Adapter ses déplacements à différents types d'environnements
- Adapter son comportement aux contraintes du milieu
- Prise de conscience de son potentiel : maîtrise de ses émotions, découverte de son environnement

1 séance de paddle géant



Le Paddle est un sport de glisse nautique où le pratiquant est debout sur une planche. Le paddle est plus long et plus large qu'une planche de surf classique. Il se propulse sur l'eau à l'aide d'une pagaie simple permettant des belles balades en mer. Ici, sur une session de paddle géant, la planche sera encore plus grande. Elle permet d'accueillir plusieurs jeunes. Fous rires garantis !

- **Activité proche du centre : directement sur la plage, à 1500m de l'hébergement**
- **Activité accessible à tous**
- **Test d'aisance aquatique / savoir nager indispensable**

Objectifs et intérêts pédagogiques :

- Développer la motricité et apprendre à s'exprimer en utilisant son corps
- Partager des règles de sécurité, assumer des rôles et responsabilités
- Favoriser la responsabilité individuelle et collective
- Apprendre par l'action, l'observation, l'analyse de son activité et de celle des autres
- Adapter l'intensité de son engagement physique à ses possibilités pour maintenir le groupe à flot sur l'embarcation
- Adapter son comportement aux contraintes du milieu
- Progresser dans ses actions de déplacement
- Prise de conscience de son potentiel : maîtrise de ses émotions, découverte de son environnement

Baignade : piscine + plage



- Les jeunes regagnent à pied, en quelques pas, la piscine privée du centre
- Ci-dessous la plage située à 15 min à pied du centre
- Baignade surveillée et sécurisée



Orientation et survie

Les



jeunes assisteront à un cours théorique sur les techniques basiques d'orientation. Le parcours se déroulera en milieu forestier. Les participants devront être capables de s'orienter, seuls ou en équipes, et ainsi réaliser une série d'exercices en relation avec ce thème.

- **Activité accessible par tous**
- **Activité au départ du site encadrée par un moniteur**

Objectifs et intérêts pédagogiques :

- Favoriser l'autonomie des jeunes et la responsabilité individuelle
- Découvrir l'environnement naturel
- Acquérir autonomie, maîtrise de soi et coordination
- Adapter ses déplacements à différents types d'environnements
- Être initiateur de son projet : décider de sa direction, de ses choix de déplacement...
- Encourager le travail d'équipe et la communication pour améliorer les compétences sociales, de coopération et de leadership
- Découvrir les techniques de base de survie
- Enrichir l'esprit d'équipe en décidant d'une stratégie d'avancement
- Observer son environnement, se situer dans l'espace, situer les objets entre eux
- Valoriser l'entraide, l'écoute, le partage, la solidarité et la responsabilité de l'autre
- Construire et suivre un itinéraire à l'aide d'une carte ; maîtriser la notion d'échelle et apprécier les distances
- Respecter l'environnement et les autres usagers
- Développer l'autonomie en milieu naturel : réaliser des déplacements sécurisés et adaptés à ses capacités physiques ; prendre des décisions et les assumer

Escalade



L'escalade est avant tout un sport de loisirs consistant à grimper sur une paroi rocheuse ou sur un mur artificiel. Les jeunes pourront découvrir ou se perfectionner à cette discipline. Les voies sont adaptées à tous les niveaux de pratique.

- **Activité sur site**
- **Une dizaine de voies**

Objectifs et intérêts pédagogiques :

- Développer la motricité et apprendre à s'exprimer en utilisant son corps
- Partager des règles de sécurité, assumer des rôles et responsabilités
- Favoriser la responsabilité individuelle
- Apprendre par l'action, l'observation, l'analyse de son activité et de celle des autres
- Adapter l'intensité de son engagement physique à ses possibilités pour ne pas se mettre en danger
- Adapter son comportement aux contraintes du milieu
- Progresser dans ses actions de déplacement
- Prise de conscience de son potentiel : maîtrise de ses émotions, découverte de son environnement

Olympiade loisirs



- **Activité sur le site**
- **Activité de plein air**
- **Activité accessible par tous**
- **Jeux et activités sportives diverses organisées par les animateurs**

Objectifs et intérêts pédagogiques :

- Encourager le travail d'équipe et la communication pour améliorer les compétences sociales, de coopération et de leadership
- Adapter son comportement aux contraintes du milieu
- Progresser dans ses actions de déplacement
- Rendre les jeunes acteurs de leurs loisirs
- Enrichir l'esprit d'équipe en décidant d'une stratégie d'avancement
- Observer son environnement, se situer dans l'espace, situer les objets entre eux
- Valoriser l'entraide, l'écoute, le partage, la solidarité et la responsabilité de l'autre
- Respecter l'environnement et les autres usagers
- Développer l'autonomie en milieu naturel : réaliser des déplacements sécurisés et adaptés à ses capacités physiques ; prendre des décisions et les assumer

Tir à l'arc



- **Activité accessible par tous**
- **Activité sur site**

Objectifs et intérêts pédagogiques :

- Découvrir les techniques de tir : le tir classique, le tir en campagne, le tir au drapeau...
- Favoriser le développement des capacités motrices et organiques des jeunes
- Favoriser le développement de leurs capacités de concentration et de maîtrise de soi, l'équilibre mental, la rigueur, la résistance au stress, la recherche d'une performance...
- Respecter et appliquer les consignes de sécurité
- Capacité de viser, et d'apprécier les trajectoires et les orienter.
- Capacité de participer activement au tir à l'arc et différencier les phases : préparation, de pre-armement, d'armement, d'échappement.

Mini golf



- **Activité accessible par tous**
- **Activité sur site**
- **Discipline s'exerçant en plein air et donc au contact de la nature**

Objectifs et intérêts pédagogiques :

- Favoriser et développer sa concentration
- Affiner sa motricité ainsi que sa capacité à estimer les distances
- Renforcer la coordination main/œil
- Progresser dans ses actions de déplacement
- Rendre les jeunes acteurs de leurs loisirs
- Favoriser la coopération, la créativité et le comportement respectueux vis-à-vis des règles et des adversaires
- Développer le sens des responsabilités et la discipline personnelle
- Favoriser l'initiative et la lecture des actions d'autrui
- Observer son environnement, se situer dans l'espace, situer les objets entre eux
- Valoriser l'entraide, l'écoute, le partage, la solidarité et la responsabilité de l'autre
- Respecter l'environnement et les autres usagers

Olympiade aquatique



- **Activité accessible par tous**
- **Activité sur site**
- **Jeux et activités sportives diverses organisées par les animateurs à la piscine (jeux de ballons, courses de vitesse à la nage, concours de nage sous l'eau, épervier aquatique, colin-maillard aquatique, ping-pong aquatique...)**

Objectifs et intérêts pédagogiques :

- Favoriser et développer sa concentration
- Renforcer la coordination nage/action/déplacement
- Progresser dans ses actions de déplacement
- Rendre les jeunes acteurs de leurs loisirs
- Favoriser la coopération, la créativité et le comportement respectueux vis-à-vis des règles et des adversaires
- Développer le sens des responsabilités et la discipline personnelle
- Observer son environnement, se situer dans l'espace, situer les objets entre eux
- Valoriser l'entraide, l'écoute, le partage, la solidarité et la responsabilité de l'autre
- Respecter l'environnement et les autres usagers
- Appliquer des ordres et consignes de sécurité

Raid de jeux coopératifs



- **Le but étant de franchir jusqu'à un point déterminé tous les obstacles qui se présentent. Le parcours s'effectue en milieu naturel**
- **Activité accessible par tous**
- **Activité au départ du site**

- Encourager le travail d'équipe et la communication pour améliorer les compétences sociales, de coopération et de leadership
- Adapter son comportement aux contraintes du milieu
- Progresser dans ses actions de déplacement
- Rendre les jeunes acteurs de leurs loisirs
- Enrichir l'esprit d'équipe en décidant d'une stratégie d'avancement
- Valoriser l'entraide, l'écoute, le partage, la solidarité et la responsabilité de l'autre
- Construire et suivre un itinéraire à l'aide d'une carte ; maîtriser la notion d'échelle et apprécier les distances
- Respecter l'environnement et les autres usagers
- Développer l'autonomie en milieu naturel : réaliser des déplacements sécurisés et adaptés à ses capacités physiques ; prendre des décisions et les assumer

Roller hockey



- **Activité accessible par tous**
- **Activité sur site**
- **Discipline alliant la pratique du hockey et celle du roller**
- **Matériel de sécurité et équipements adaptés à la morphologie des jeunes**

- Favoriser et développer sa concentration
- Développer la coordination, la dissociation motrice, l'équilibre, l'adresse, la motricité fine...
- Apprendre le maniement de la crosse
- Maîtrise de son corps et de ces déplacements
- Découvrir une activité physique et sportive
- Renforcer la coordination main/œil
- Progresser dans ses actions de déplacement
- Rendre les jeunes acteurs de leurs loisirs
- Favoriser la coopération, la créativité et le comportement respectueux vis-à-vis des règles et des adversaires
- Développer le sens des responsabilités et la discipline personnelle
- Favoriser l'initiative et la lecture des actions d'autrui
- Observer son environnement, se situer dans l'espace, situer les objets entre eux
- Valoriser l'entraide, l'écoute, le partage, la solidarité et la responsabilité de l'autre

Visite randonnée à Tossa



- **Activité accessible par tous**
- **Activité au départ du centre**
- **Activité idéale pour découvrir le patrimoine local et la culture catalane**
- **Au cours de cette randonnée, les jeunes pourront découvrir bien des merveilles. Ils iront jusqu'aux murailles du château de Tossa-de-Mar et sillonneront les endroits les plus pittoresques du village en passant par le parc de l'Ardena.**

- Découvrir plus en détails l'identité historique et artistique de Tossa de Mar
- Explorer la Vila Vella (vieille ville historique) et ses joyaux
- Progresser dans ses actions de déplacement
- Adapter son comportement aux contraintes du milieu
- Progresser dans ses actions de déplacement
- Rendre les jeunes acteurs de leurs loisirs
- Favoriser l'initiative et la lecture des actions d'autrui
- Observer son environnement, se situer dans l'espace,
- Valoriser l'entraide, l'écoute, le partage, la solidarité et la responsabilité de l'autre
- Sensibiliser au respect et à la protection de l'environnement

Mais encore...

Des veillées quotidiennes

La fameuse soirée de fin de centre

Participation aux festivités locales

Des balades

Des découvertes

Activités plage

Les grands jeux sportifs et/ou collectifs

Baignade

...

**Pour faire le plein d'activités
durant tout le séjour !**